

**ISTRUZIONI DI MONTAGGIO**  
FITTING INSTRUCTIONS  
INSTRUCTIONS DE MONTAGE  
MONTAGEANLEITUNG  
INSTRUCCIONES DE MONTAJE

**NR. ARTICOLO: 24016/SF**

DISPOSITIVO DI TRAINO TIPO TOWING BRACKET TYPE DISPOSITIF DE REMORQUAGE TYPE ANHAENGEVORRICHTUNG TYP DISPOSITIVO DE CAREO TIPO	<b>24016</b>
--	--------------

PER AUTOVEICOLI FOR CARS POUR AUTOS FUR KRAFTFAHRZEUGE PARA AUTOVEHICULO	<b>MITSUBISHI L200 4WD SINGLE CAB, DOUBLE CAB e CLUB CAB</b>	
TYPE	<b>KA0T</b>	<b>2006 →</b>
CLASSE E TIPO DI ATTACCO CLASS AND HITCH TYPE CLASSE ET TYPE DE CROCHET KLASSE UND BEFESTIGUNGSART CLASES DE ACOPLAMIENTO	OMOLOGAZIONE HOMOLOGATION HOMOLOGATION ZULASSUNG APROBACION	CARICO VERTICALE MAX MAX VERTICAL MASS MASSE VERTICALE MAXIMUM ZUL. STUETZLAST CARGA MAX. VERTICAL
<b>F</b>	<b>e3 00 – 7321 (DIR. 94/20/CE)</b>	<b>S = 140 kg</b>
VALORE D D VALUE VALEUR D D WERT VALOR D	<b>D = 15,0 kN</b>	$D = \frac{\begin{matrix} \text{Max } \downarrow \text{ Kg} & \text{Max } \downarrow \text{ Kg} \\ \text{---} & \text{---} \\ \text{X} \end{matrix} + \begin{matrix} \text{Max } \downarrow \text{ Kg} & \text{Max } \downarrow \text{ Kg} \\ \text{---} & \text{---} \\ \text{+} \end{matrix}}{\times 0,00981} \leq 15,0 \text{ kN}$

COPPIA DI SERRAGGIO PER VITI: TORQUE SETTINGS FOR NUTS AND BOLTS: COUPLE DE SERRAGE POUR VIS: SCHRAUBENANZUGSMOMENT: MOM. DE PRESION PARA TORNILLOS Y TUERCAS:	M6 =10Nm    M8 =25Nm M10=55Nm    M12=85Nm M14=135Nm    M16=200Nm
--	--



**NOTE IMPORTANTI:**

1. Prima dell'installazione assicurarsi che il dispositivo di traino in oggetto sia adatto per il veicolo sul quale lo si intende installare verificando che il n° di omologazione e di estensione oppure il tipo dell'autoveicolo, riportati sulla carta di circolazione, esista sul documento del gancio traino. In caso contrario consultare l'ufficio documenti per chiarimenti o richiesta di documenti aggiornati.
2. Il dispositivo di traino è un elemento di sicurezza e come tale deve essere installato solamente da un tecnico specializzato.
3. Elementi danneggiati o usurati devono essere sostituiti con ricambi originali da un tecnico specializzato.
4. E' proibito effettuare qualsiasi tipo di modifica significativa o riparazione alla struttura del dispositivo di traino.

**USO E MANUTENZIONE:**

5. La sfera del dispositivo di traino deve essere mantenuta pulita e lubrificata. Per la massima sicurezza controllare saltuariamente il diametro della sfera; qualora il diametro della stessa, in diversi punti, sia ridotto a 49 mm il dispositivo di traino non potrà essere più utilizzato sino alla sostituzione della sopra citata sfera.
6. Dopo 1000 Km di traino tutta la bulloneria del dispositivo di traino deve essere controllata e riportata al valore di coppia di serraggio come indicato nella pagina delle istruzioni di montaggio.

**ATTENZIONE :**

L'installatore del gancio di traino ha l'obbligo di fissare, all'altezza della sfera, in posizione ben visibile, una targhetta con l'indicazione del carico massimo sulla sfera prescritto per la vettura sulla quale viene montato il dispositivo di traino.

DISPOSITIVO DI TRAINO TIPO : <b>24016</b>
TIPO FUNZIONALE : <b>KA0T ??????/? , opp. KA0T ????? ????????</b>
CARICO STATICO SU SFERA : <b>115 Kg</b>
LARGHEZZA MAX RIMORCHIABILE : <b>per larghezza veicolo 1750 mm = 2,45 m ; per larghezza veicolo 1800 mm = 2,50 m.</b>
MASSA RIMORCHIABILE : <b>(vedere nella carta di circolazione del veicolo).</b>

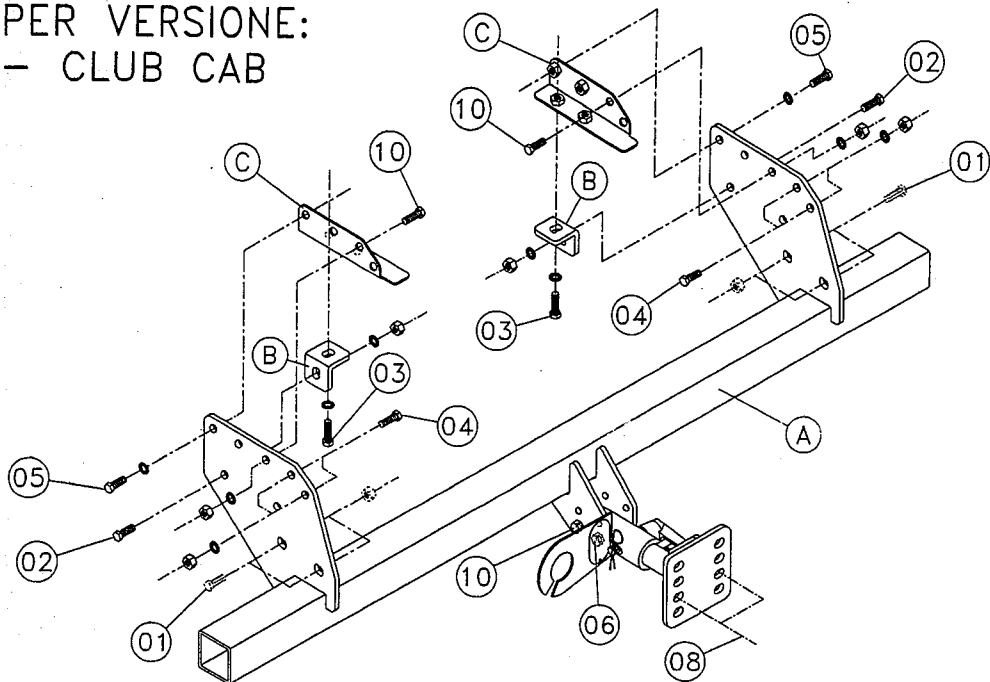
**DA COMPILARE PER IL COLLAUDO**

**DICHIARAZIONE DI RESPONSABILITA' PER IL MONTAGGIO :**  
Si dichiara che il presente dispositivo di traino tipo.....  
è stato montato a regola d'arte, rispettando le prescrizioni fornite sia del costruttore del veicolo che del costruttore del dispositivo di traino, sull'autoveicolo modello.....con targa.....  
....., li ..... ( timbro e firma )

Si dichiara inoltre di aver informato l'utente del veicolo sull'USO e MANUTENZIONE del dispositivo stesso.

NR.ARTICOLO:  
24016/SF

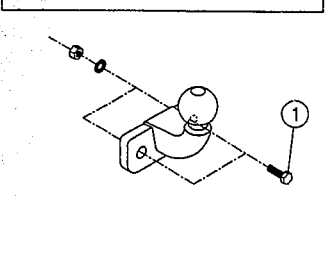
PER VERSIONE:  
- CLUB CAB



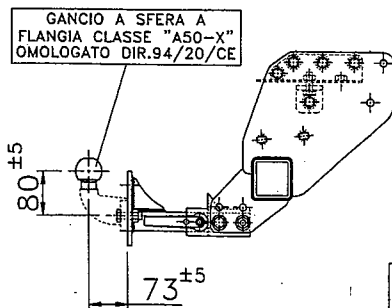
- 01) Nr.4 ESISTENTI / VITE M10 - DADO  
02) Nr.2 / VITE M12x35 - CONTACT - DADO  
03) Nr.2 / VITE M12x35 - CONTACT  
04) Nr.4 / VITE M12x35 - CONTACT - DADO  
05) Nr.4 / VITE M12x35 - CONTACT  
06) Nr.2 / VITE M12x20 - CONTACT  
08) Nr.2 BULLONI M14  
10) Nr.1 / VITE M12x90 - CONTACT - DADO

Tipo TB-1  
Appr. Nr. e6 94/20 010100

1) Nr.2 VITE M14x40 - CONTACT - DADO



QUOTE: "e" , "f"



REV.00

## ISTRUZIONI DI MONTAGGIO:

CODICE: 24016

Da sotto il veicolo eliminare eventuale mastice di protezione dai punti di contatto tra la scocca e la struttura di traino e verniciare le parti scoperte con vernice antiruggine. I fori per il fissaggio dell'organo di traino sulla vettura sono tutti esistenti.

1. Smontare il paraurti posteriore.
2. Smontare ed eliminare la traversa posteriore.
3. Posizionare la contropiastre "C" all'interno dei longheroni del veicolo, con riferimento ai fori "05", "04" e "03" per le versioni "Single Cab" e "Double Cab" o con riferimento ai fori "05", "10" e "03" per la versione "Club Cab".
4. Posizionare le piastre laterali della traversa di traino "A" sulle superfici esterne dei longheroni posteriori del veicolo, in corrispondenza dei fori "05" e "04" per le versioni "Single Cab" e "Double Cab" o in corrispondenza "05" e "10" per la versione "Club Cab"; in base alla versione inserire la relativa bulloneria e fissare.
5. Posizionare gli angolari di rinforzo "B" alle piastre della traversa di traino ed alla superficie inferiore dei longheroni posteriori, con riferimento ai fori "02" e "03"; inserire le viti e fissare.
6. Serrare a fondo la bulloneria con coppia di serraggio secondo la tabella riportata.
7. Effettuare il collegamento elettrico alla presa di corrente, seguendo le istruzioni indicate nel libretto "uso e manutenzione" in dotazione alla vettura e le posizioni dettate dallo schema allegato nel kit elettrico.
8. Posizionare il paraurti precedentemente smontato in corrispondenza della superficie interna delle piastre laterali, con riferimento ai fori "01"; utilizzando la bulloneria originale inserire le viti e fissare. Serrare a fondo con coppia di serraggio secondo la tabella riportata.

### COPPIA SERRAGGIO DELLE VITI:

M6=10Nm	M10=55Nm	M14=135Nm
M8=25Nm	M12=85Nm	M16=200Nm

REV. 00

# ISTRUZIONI DI MONTAGGIO:

CODICE: 24016

Da sotto il veicolo eliminare eventuale mastice di protezione dai punti di contatto tra la scocca e la struttura di traino e verniciare le parti scoperte con vernice antiruggine. I fori per il fissaggio dell'organo di traino sulla vettura sono tutti esistenti.

1. Smontare il paraurti posteriore.
2. Smontare ed eliminare la traversa posteriore.
3. Posizionare la contropiastre "C" all'interno dei longheroni del veicolo, con riferimento ai fori "05", "04" e "03" per le versioni "Single Cab" e "Double Cab" o con riferimento ai fori "05", "10" e "03" per la versione "Club Cab";
4. Posizionare le piastre laterali della traversa di traino "A" sulle superfici esterne dei longheroni posteriori del veicolo, in corrispondenza dei fori "05" e "04" per le versioni "Single Cab" e "Double Cab" o in corrispondenza "05" e "10" per la versione "Club Cab"; in base alla versione inserire la relativa bulloneria e fissare.
5. Posizionare gli angolari di rinforzo "B" alle piastre della traversa di traino ed alla superficie inferiore dei longheroni posteriori, con riferimento ai fori "02" e "03"; inserire le viti e fissare.
6. Serrare a fondo la bulloneria con coppia di serraggio secondo la tabella riportata.
7. Effettuare il collegamento elettrico alla presa di corrente, seguendo le istruzioni indicate nel libretto "uso e manutenzione" in dotazione alla vettura e le posizioni dettate dallo schema allegato nel kit elettrico.
8. Posizionare il paraurti precedentemente smontato in corrispondenza della superficie interna delle piastre laterali, con riferimento ai fori "01"; utilizzando la bulloneria originale inserire le viti e fissare. Serrare a fondo con coppia di serraggio secondo la tabella riportata.

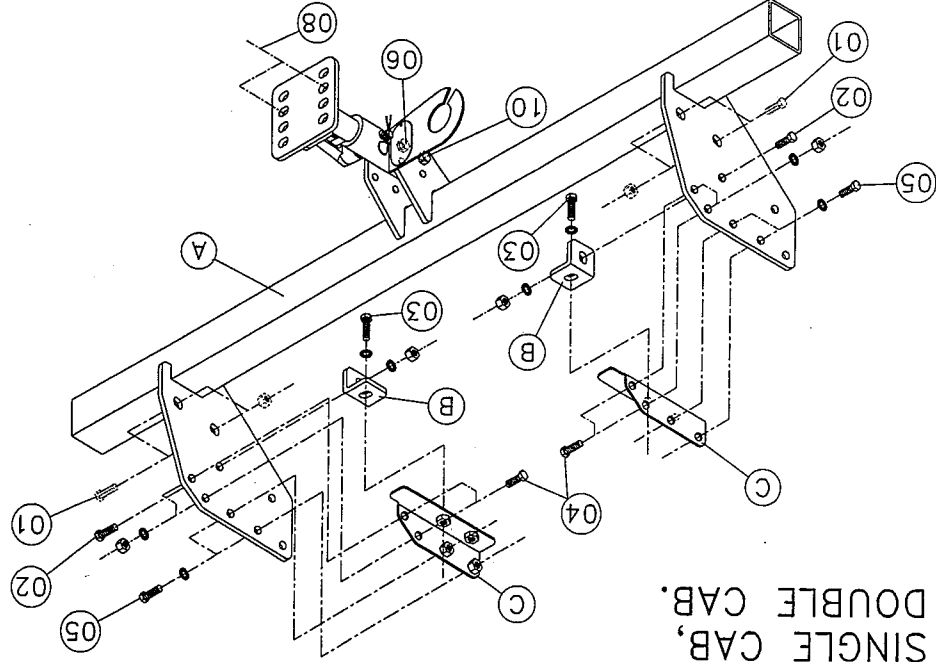
## COPPIA SERRAGGIO DELLE VITI:

M6=10Nm      M10=55Nm      M18=25Nm  
 M12=85Nm      M14=135Nm      M16=200Nm

REV. 00

NR.ARTICOLO:  
24016/SF

PER VERSIONI:  
- SINGLE CAB,  
- DOUBLE CAB.

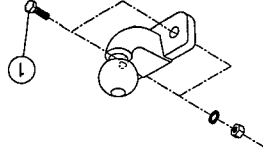


- |    |                                     |
|----|-------------------------------------|
| 01 | Nr.4 ESISTENTI / VITE M10 - DADO    |
| 02 | Nr.2 / VITE M12x35 - CONTACT - DADO |
| 03 | Nr.2 / VITE M12x35 - CONTACT        |
| 04 | Nr.4 / VITE M12x35 - CONTACT - DADO |
| 05 | Nr.4 / VITE M12x35 - CONTACT        |
| 06 | Nr.2 / VITE M12x20 - CONTACT        |
| 08 | Nr.2 BULLONI M14                    |
| 10 | Nr.1 / VITE M12x90 - CONTACT - DADO |

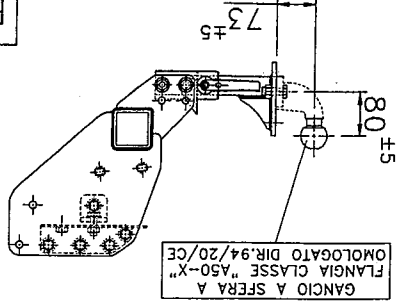
Tipo TB-1

Apr. Nr. e6 94/20 010100

1) Nr.2 VITE M14x40 - CONTACT - DADO



NOTE: "e", "f"



REV.00

